

# Y4M серия



## описание

особенностью серии **Y4M** является маленькие размеры и вес, резьбовое соединение. Они используются для соединения электрических цепей электронного оборудования.

## Система обозначений

Y4M - 3 Z J

1 2 3 4

1 : Y4 M серия

2. количество контактов:3,4,5,7

3..T—кабельная часть , Z—блочная часть

4. : J—вилка , K—розетка

## технические характеристики

Рабочая температура	влажность	Атмосферное давление	виброустойчивость	удароустойчивость	долговечность
-40°C~+125°C	(92~98)%, at40±2°C	101.33KPa~6.67Pa	10~2000Hz,196m/s <sup>2</sup>	392m/s <sup>2</sup>	500 cycles

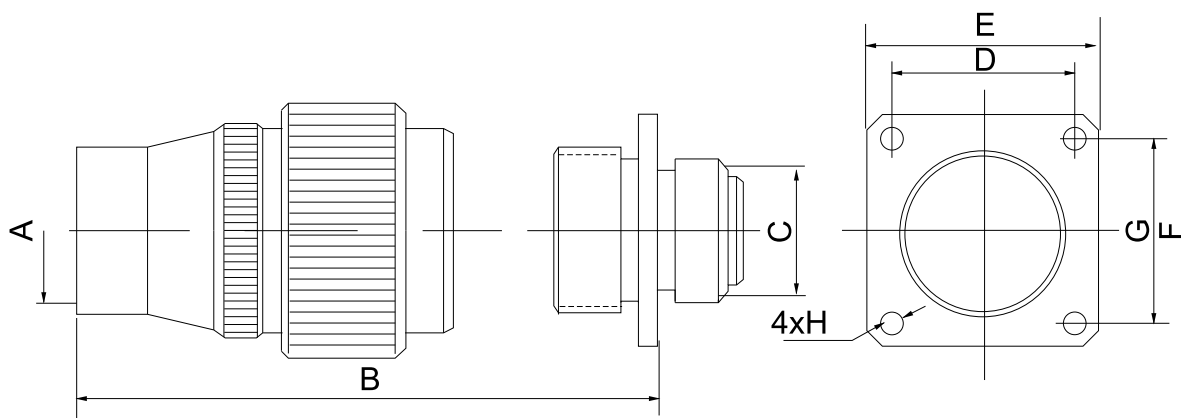
Д контакта	ток	напряжение	Сопротивление контактов
Ø1mm	3A	250V	≤8mΩ

Окружающая среда	Прикладываемое напряжение	Сопротивление изоляции
нормальная	750V	≥1000MΩ

# У4М серия

высокотемпературная	700V	$\geq 500M\Omega$
Повышенная влажность	500V	$\geq 50M\Omega$
Низкое давление	200V	-

## размеры



контакты	A	B	C левая резьба	D=G	E=F	G	H
3,4	Ø6	26.5	M10×0.75	12	16	12	Ø1.8
5,7	Ø8	27.5	M12×1	13.2	18	13.2	Ø2.2

## Расположение контактов ( вид изнутри)

